

シアター 1010 をご利用の皆様へ

# 地震・火災時の避難方法のご案内

当施設の建物は大きな地震が起きたとしても十分耐える構造と、火災の際にも被害を最小限に抑えるよう設計された耐火構造を有しております。しかし、万が一避難命令が発令された場合には、いかなる状況でも建物外に避難をしていただきます。当施設ご利用のお客様は、より安全かつ速やかな避難活動を行うために、ご利用にあたりまして必ず本案内をご一読ください。

## ～地震の場合～

### 【利用前に】

当館は耐震構造となっておりますので、地震が起きても館内は安全です。しかし、有事の際には避難命令が発令される場合がございます。避難に備えて、添付の地図をご参考に、非常口と非常階段「H」の場所をご確認ください。

### 【有事の際は】

大きな揺れを感じたら、揺れが収まるまでその場で待機してください。家具転倒といった揺れによる危険が想定される場所にいる方は、安全な場所に移動し待機してください。

### 【避難の際は】

万が一の際には非常放送にて避難命令が発令されたこととお知らせいたします。必ず非常階段「H」より1階まで避難してください。

主催者様は、お客様の誘導にご協力ください。また、避難後は当ビル管理会社より入館許可が出るまで入館ができなくなりますので、貴重品は必ずお持ち頂くようお客様への周知をお願いいたします。

帰宅困難の際は、北千住駅前に設置された災害用定点カメラ（ビュー坊カメラ）や災害用電子看板（ビュー坊テレビ）、また生涯学習センター（学びピア）に設置される情報提供ステーションにて、最新の情報を確認してください。詳しくは帰宅支援ルートマップを参考にしてください。

## ～火災の場合～

### 【利用前に】

添付の地図をご参考に、非常口と避難階段の場所をご確認ください。

### 【有事の際には】

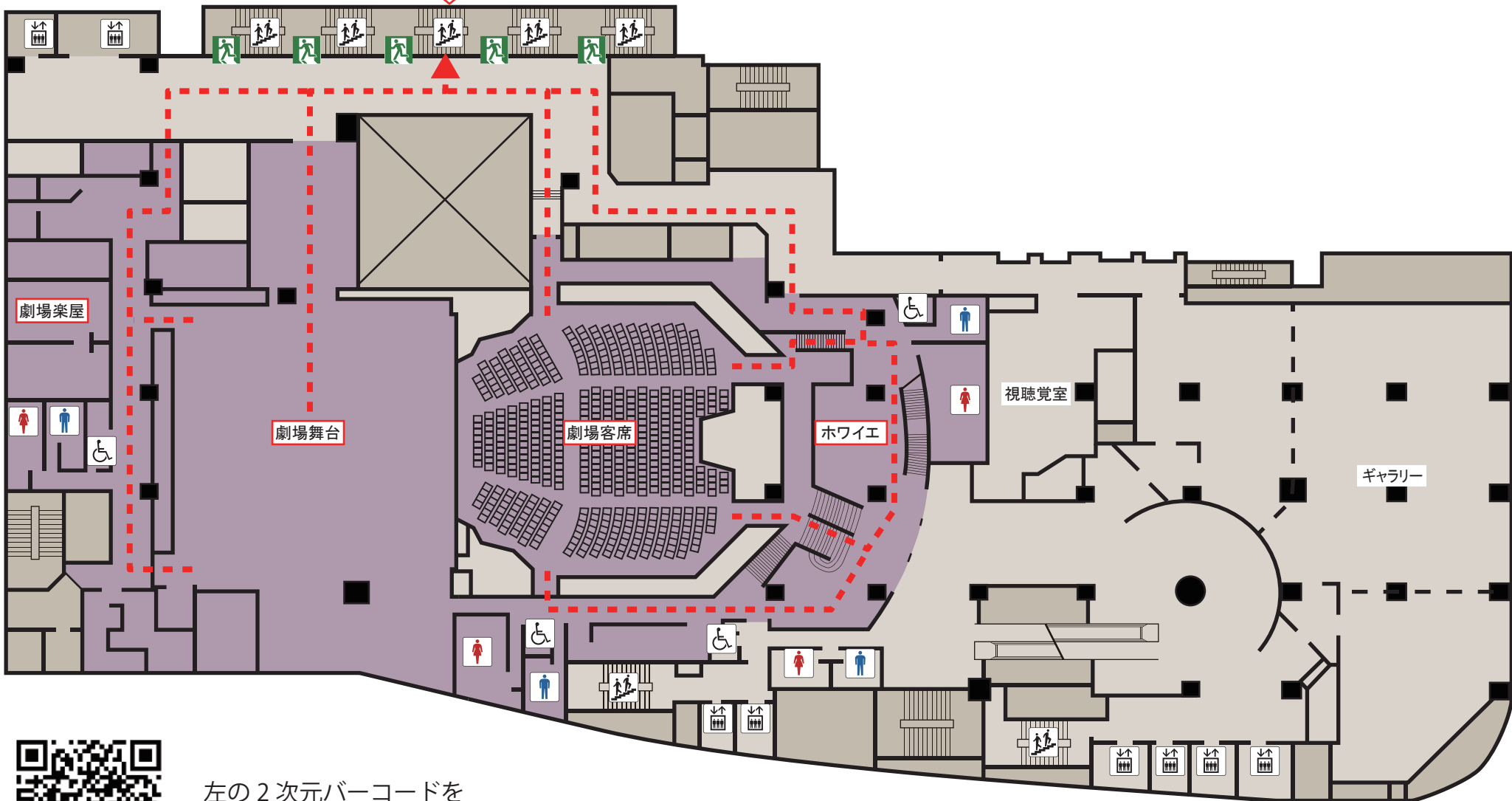
火災や煙が発見された方は、10階管理事務所（内線305）にご連絡ください。当館職員が初期消火を行います。

### 【避難の際には】

万が一、初期消火に失敗した場合は、避難命令が発令されますので、非常放送にて指定された非常階段で避難してください。火災による影響で使用できない階段もありますので、必ず指定された階段を使用してください。主催者様は、お客様の誘導にご協力ください。また、避難後は当ビル管理会社より入館許可が出るまで立入ができなくなりますので、貴重品は必ずお持ち頂くようお客様への周知をお願いいたします。


# 劇場地震時避難ルートマップ

H 階 段



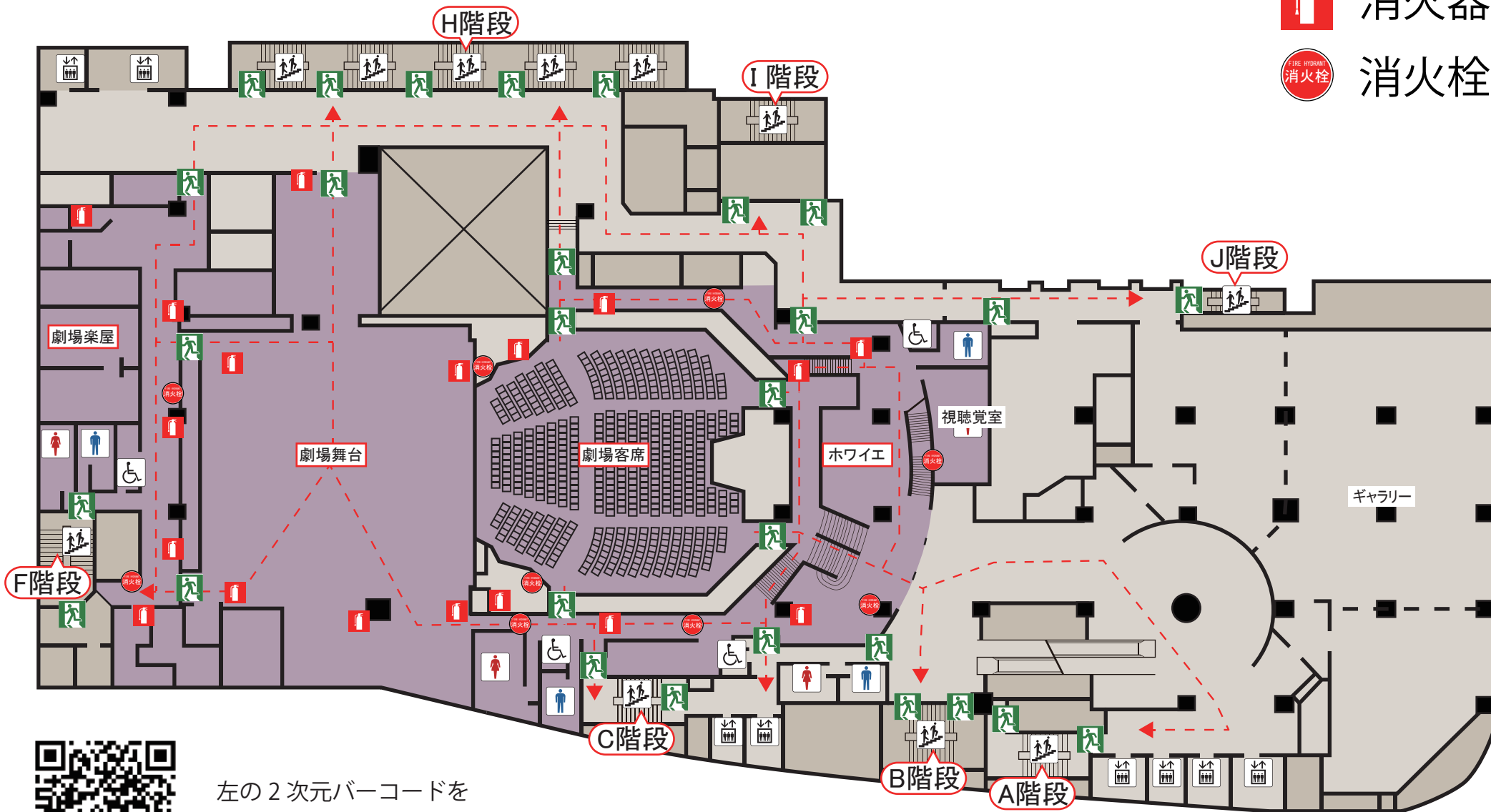
左の2次元バーコードを  
カメラ付き携帯電話で読み込みますと  
非常の際のご案内をご覧いただけます。

# 劇場火災時避難ルートマップ

 非常口

 消火器

 消火栓



左の2次元バーコードを  
カメラ付き携帯電話で読み込みますと  
非常の際のご案内をご覧いただけます。

# シアター 1010 帰宅支援ルートマップ

※有事の際に情報提供ステーションが設営される、足立区生涯学習センター（学びピア 21）までの地図です。

→ … ルート 1（徒歩約 17 分）

→ … ルート 2（徒歩約 20 分）

シアター 1010 搬入口

